

导轨安装端子型开关模块

技术参数

防护等级

开关模块与接线盒组合可达IP 66
端子 IP 20 (IEC 60529)

额定绝缘电压

690V

额定电压				
400 V	400 V	110 V	24 V	230 V
负载类别				
AC-12	AC-15	DC-13	DC-13	
额定操作电流				
16 A	10 A	0.5 A	1 A	10 A

额定热电流 I_{th} 的

16A/+40°C, 11A/+60°C

触点形式

即时分断触点

1常闭/1常开; 两常开; 两常闭

触点材料

AgSnO₂

外壳材料

热塑塑料

接线形式

端子 2.5 mm²

机械寿命

开关动作 > 10⁶次

贮藏和运输温度

-55°C to +70°C

重量

大约70g

安装方式

TS 35x7.5导轨安装

抗冲击强度

DIN IEC 68 part 2-27,30 g 18ms

防爆保护

防爆形式

- ⊕ II 2G EEx de IIC
- ⊕ I M2 EEx de I
- Class 1, Div.2-Class 1, Zone 1

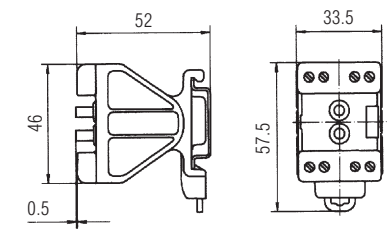
认证

PTB 99 ATEX 1043 U
UL E184198

环境温度

-55°C to +60°C

尺寸



选型表

触点形式	代码	操作头	代码
两常闭 	1	按钮	0700
		双按钮操作头	7400
		急停按钮	0800
		选择开关0+I自锁式, 两位	0900
		选择开关I+II自锁式, 三位	1000
两常开 	2	选择开关I+II自复位式, 三位	1001
		选择开关I自锁式, II自复位式, 三位	1002
		选择开关I自复位式, II自锁式, 三位	1003
		蘑菇头按钮, 黑色	1800
一常闭一常开 	4	带锁按钮 (DOM) 可在两位置锁定	1200
		带锁按钮 (DOM) 可在按下位置锁定	1201
		带锁按钮 (DOM) 可在初始位置锁定	1202
		带锁蘑菇头按钮	1203
		带锁按钮 (RONIS) 可在两位置锁定	6100

完整订货号

不带操作头的底座模块

标准操作头

用于石油平台的操作头

请填写代码

07-3321-1 00
 05-0003-00
 05-0003-00 BN



导轨安装端子型灯模块

技术参数

防护等级

与底座组合可达IP67

额定绝缘电压

300V

额定操作电压

AC 12V to 250V (-55°C to +50°C)

DC 12V to 60V (-55°C to +50°C)

AC/DC 12V to 24V (-55°C to +60°C)

功率

<1W

灯

发光二极管

红, 绿, 黄, 白, 蓝

照明

非常明亮, 可视角度超过180°

外壳材料

热塑塑料

接线形式

2.5mm²端子

电气寿命

>10⁵工作小时

贮藏和运输温度

-55°C to +70°C

重量

大约90g

安装方式

TS 35*7.5导轨安装
(DIN EN50022)

抗冲击强度

DIN IEC 68 part 2-27,30 g 18ms

防爆保护

防爆形式

⊕ II 2G EEx de IIC

⊕ I M2 EEx de I

Class 1, Div.2-Class 1,Zone 1

认证

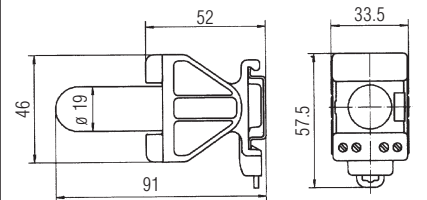
PTB 97 ATEX 1064 U

UL E184198

环境温度

-55°C to +50°C

尺寸



选型表

接线图	LED颜色	代码	灯罩颜色	代码
	红	1	红	3
	绿	2	绿	4
	黄	3	黄	5
	白	4	白	6
	蓝	5	蓝	7

完整订货号

不带操作头的灯模块

07-3351-11 □ 0

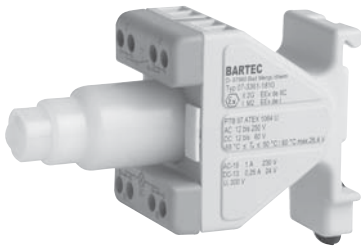
标准操作头

05-0003-0001 □ 00

用于石油平台的操作头

05-0003-0001 □ 00BN

请填入代码



导轨安装端子型带灯按钮

技术参数

防护等级

带灯按钮与接线盒组合可达IP 66/67
端子 IP 20 (IEC 60529)

额定绝缘电压

300V

额定操作电压

AC 12V to 250V (-55°C to +50°C)
DC 12V to 60V (-55°C to +50°C)
AC/DC 12V to 24V (-55°C to +60°C)

功率

<1W

灯

发光二极管
红, 绿, 黄, 白, 蓝

照明

非常明亮, 可视角度超过180°

触点参数

额定电压
AC 250V

额定电流
5 A

触点形式

一常开或一常闭
作为一个通断开关

开关容量

AC-15 1 A/230V
DC-13 0.25A/24V

外壳材料

热塑塑料

接线形式

2.5mm²端子

电气寿命

>10⁵工作小时

机械寿命

开关动作>10⁵次

贮藏和运输温度

-55°C to +70°C

重量

大约110g

安装方式

TS 35x7.5导轨安装
(DIN EN50022)

抗冲击强度

DIN IEC 68 part 2-27,30 g 18ms

防爆保护

防爆形式

⊕ II 2G EEx de IIC
⊕ I M2 EEx de I
Class 1, Div.2-Class 1,Zone 1

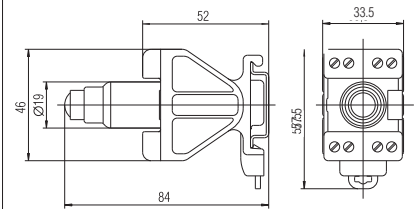
认证

PTB 97 ATEX 1064 U
UL E184198

环境温度

-55°C to +50°C
+60°C (AC/DC 12 to 24V)

尺寸



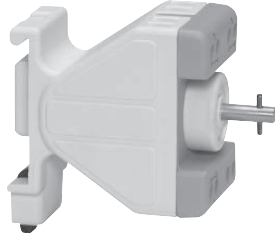
选型表

触点形式	代码	LED颜色	代码	灯罩颜色	代码
1 NC 	7	红	1	红	5
		绿	2	绿	6
		黄	3	黄	7
1 NO 	8	白	4	白	8
		蓝	5	蓝	9

完整订货号

不带操作头的灯模块
标准操作头
用于石油平台的操作头
请填写入代码

07-3361-1 0
05-0003-006 00
05-0003-006 00BN



导轨安装端子型电位计

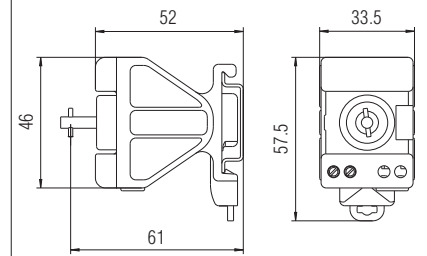
技术参数

- 保护等级**
电位计与接线盒组合可达IP 66/67
端子IP20 (IEC 60529)
- 额定绝缘电压**
500V
- 最大额定电压**
AC/DC 320V
- 电阻**
1kΩ to 10kΩ
- 曲线形状**
直线
- 阻值偏差**
±20%
- 额定输出**
最大1w
- 电阻材料**
陶瓷碳膜
- 旋转角度**
机械 280°-285°
电气约250°
- 转矩 (起始位置)**
0.5 到1.5Ncm
- 转矩 (结束位置)**
≥100Ncm
- 外壳材料**
热塑塑料
- 接线形式**
2.5mm²端子
- 机械寿命**
25000个正弦循环
- 贮藏和运输温度**
-55°C 到+70°C
- 重量**
大约71g

防爆保护

- 防爆形式**
ⓂII 2G EEx de IIC
ⓂI M2 EEx de I
- 认证**
PTB 05 ATEX 1064 U
- 环境温度**
-55°C to +60°C

尺寸



选型表

接线图	电阻	代码
	1kΩ	4
	2.2kΩ	5
	4.7kΩ	6
	10kΩ	7

也提供其他阻值的电阻

完整订货号

不带操作头的电位计

请填入代码

电位计标准操作头 (1-10刻度)
订货号。05-0003-007600

用于石油平台的操作头 (1-10刻度)
订货号。05-0003-007600BN

07-3371-1D 0

安装和检查注意事项

在额定电压下: ≤AC 40V/≤DC 120V

(低压保护参照VDE 0100 T.410)

电位计的驱动轴可在没有操作头的情况下操作

在额定电压下: ≥AC 40V to max.AC/DC 320V

电位计的驱动轴只能在有操作头或回路断开的情况下操作



盘面安装端子型开关模块

技术参数

防护等级

IP66 (当开关模块与操作头组合并
装在具有一定IP防护等级的箱体中)
端子 IP 20 (IEC 60529)

额定绝缘电压

690V

额定电压				
400 V	400 V	110 V	24 V	230 V
负载类别				
AC-12	AC-15	DC-13	DC-13	
额定操作电流				
16 A	10 A	0.5 A	1 A	10 A

额定热电流 I_{th} 的

16A/+40°C, 11A/+60°C

触点形式

即时分断触点
1常闭/1常开; 两常开; 两常闭

触点材料

AgSnO₂

外壳材料

热塑塑料

接线形式

端子 2.5 mm²

机械寿命

开关动作 > 10⁶ 次

贮藏和运输温度

-55°C to +70°C

重量

大约 87g

抗冲击强度

DIN IEC 68 part 2-27,30 g 18ms

防爆保护

防爆形式

- ⊕ II 2G EEx de IIC
- ⊕ I M2 EEx de I
- Class 1, Div.2-Class 1, Zone 1

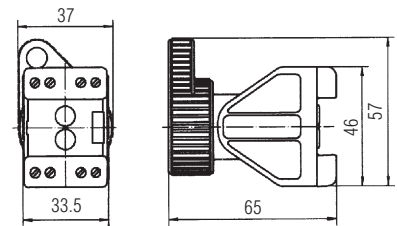
认证

PTB 99 ATEX 1043 U
UL E184198

环境温度

-55°C to +60°C

尺寸



选型表

接线图	代码	操作头	代码
<p>两常闭</p>	1	按钮	0700
		双按钮操作头	7400
		急停按钮	0800
		选择开关 0+I 自锁式, 2位	0900
<p>两常开</p>	2	选择开关 I+II 自锁式, 3位	1000
		选择开关 I+II 自复位式, 3位	1001
		选择开关 I 自锁式, II 自复位式, 3位	1002
		选择开关 I 自复位式, II 自锁式, 3位	1003
		蘑菇头按钮, 黑色	1800
<p>一常闭一常开</p>	4	带锁按钮 (DOM) 可在两位置锁定	1200
		带锁按钮 (DOM) 可在按下位置锁定	1201
		带锁按钮 (DOM) 可在初始位置锁定	1202
		带锁蘑菇头按钮	1203
		带锁按钮 (RONIS) 可在两位置锁定	6100

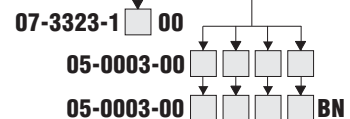
完整订货号

不带操作头的底座模块

标准操作头

用于石油平台的操作头

请填入代码





盘面安装端子型灯模块

技术参数

防护等级

IP66/67 (当灯模块与操作头组合并装在具有一定IP防护等级的箱体中)
端子 IP 20 (IEC 60529)

额定绝缘电压

300V

额定操作电压

AC 12V to 250V (-55°C to +50°C)
DC 12V to 60V (-55°C to +50°C)
AC/DC 12V to 24V (-55°C to +60°C)

功率

<1W

灯

发光二极管
红, 绿, 黄, 白, 蓝

照明

非常明亮, 可视角度超过180°

外壳材料

热塑塑料

接线形式

2.5mm²端子

电气寿命

≥10⁵工作小时

贮藏和运输温度

-55°C to +70°C

重量

大约90g

安装方式

盘面安装, bayonet锁

抗冲击强度

DIN IEC 68 part 2-27,30 g 18ms

防爆保护

防爆形式

⊕II 2G EEx de IIC
⊕I M2 EEx de I
Class 1, Div.2-Class 1,Zone 1

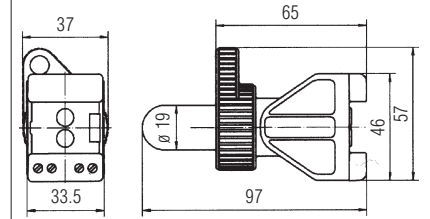
认证

PTB 97 ATEX 1064 U
UL E184198

环境温度

-55°C to +50°C

尺寸



选型表

接线图	LED颜色	代码	灯罩颜色	代码
	红	1	红	3
	绿	2	绿	4
	黄	3	黄	5
	白	4	白	6
	蓝	5	蓝	7

完整订货号

不带操作头的灯模块

07-3353-11 □ 0

标准操作头

05-0003-0001 □ 00

用于石油平台的操作头

05-0003-0001 □ 00BN

请填入代码



盘面安装端子型带灯按钮

技术参数

防护等级

IP66/67 (当带灯按钮与操作头组合并
装在具有一定IP防护等级的箱体中)
端子 IP 20 (IEC 60529)

额定绝缘电压
300V

额定操作电压

AC 12V to 250V (-55°C to +50°C)
DC 12V to 60V (-55°C to +50°C)
AC/DC 12V to 24V (-55°C to +60°C)

功率
≤1W

灯

发光二极管
红, 绿, 黄, 白, 蓝

照明

非常明亮, 可视角度超过180°
触点参数

额定电压
AC 250V

额定电流
5 A

触点形式

一常开或一常闭
作为一个通断开关

开关容量

AC-15 1 A/230V
DC-13 0.25A/24V

外壳材料

热塑塑料

接线形式

2.5mm²端子

电气寿命

>10⁵工作小时

机械寿命

开关动作>10⁵次

贮藏和运输温度

-55°C to +70°C

重量

大约130g

安装方式

盘面安装, bayonet锁

抗冲击强度

DIN IEC 68 part 2-27,30 g 18ms

防爆保护

防爆形式

ⓂII 2G EEx de IIC
ⓂI M2 EEx de I
Class 1, Div.2-Class 1,Zone 1

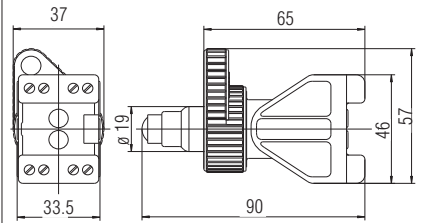
认证

PTB 97 ATEX 1064 U
UL E184198

环境温度

-55°C to +50°C
+60°C (AC/DC 12 to 24V)

尺寸



选型表

接线图	代码	LED颜色	代码	灯罩颜色	代码
1 NC 	7	红	1	红	5
		绿	2	绿	6
		黄	3	黄	7
1 NO 	8	白	4	白	8
		蓝	5	蓝	9

完整订货号

不带操作头的灯模块

07-3363-1

标准操作头

05-0003-006

用于石油平台的操作头

05-0003-006

请填入代码

00

00BN



盘面安装端子型电位计

技术参数

保护等级

IP66/67 (当点位计与操作头组合并装在具有一定IP防护等级的箱体中)
端子 IP 20 (IEC 60529)

额定绝缘电压
500V

最大额定电压
AC/DC 320V

电阻
1kΩ to 10kΩ

曲线形状
直线

阻值偏差
±20%

额定输出
最大1w

电阻材料
陶瓷碳膜

旋转角度
机械 280°-285°
电气约250°

转矩 (起始位置)
0.5 到1.5Ncm

转矩 (结束位置)
≥ 100Ncm

外壳材料
热塑塑料

接线形式
2.5mm²端子

机械寿命
25000个正弦循环

贮藏和运输温度
-55°C 到+70°C

重量
大约88g

防爆保护

防爆形式

- ⓂII 2G EEx de IIC
- ⓂI M2 EEx de I

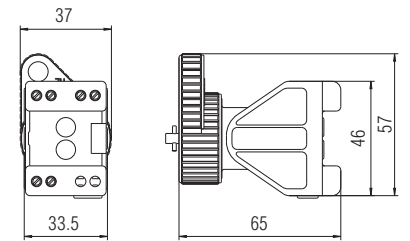
认证

PTB 05 ATEX 1064 U

环境温度

-55°C to +60°C

尺寸



选型表

接线图	电阻	代码
	1 kΩ	4
	2.2 kΩ	5
	4.7 kΩ	6
	10 kΩ	7

也提供其他阻值的电阻

完整订货号

不带操作头的电位计

07-3373-1D 0

请填入代码

电位计标准操作头 (1-10刻度)

Order no. 05-0003-007600

用于石油平台的操作头 (1-10刻度)

Order no. 05-0003-007600BN

安装和检查注意事项

在额定电压下: <AC 40V/<DC 120V

(低压保护参照VDE 0100 T.410)

电位计的驱动轴可在没有操作头的情况下操作

在额定电压下: >AC 40V to max.AC/DC 320V

电位计的驱动轴只能在有操作头或回路断开的情况下操作



描述

作为一款拥有防爆认证的产品，BARTEC 底座模块与它的连接电缆可以直接被安装于危险区域的控制柜里。在其中底座模块与操作头可以很方便的组合到一起使之具备较高的防护等级。每一个底座模块都可以与不同的操作头组合。

特点

- 即时分断触点
- 便捷的安装形式

技术参数

防护等级

防护等级 IP67 (配合操作头)

额定绝缘电压

690V (要求和相应的电缆连接)
400V (标准连接方式)

额定电压				
250 V	250 V	110 V	24 V	230 V
负载类别				
AC-12	AC-15	DC-13	DC-13	
额定操作电流				
16 A	10 A	0.5 A	1 A	10 A

额定热电流 I_{thc} 的

16A/+40°C, 11A/+60°C

触点形式

即时分断触点
1常闭/1常开; 两常开; 两常闭

触点材料

AgSnO₂

外壳材料

热塑塑料

接线形式

柔性电缆
4x1.5mm² (Φ9.1mm)
2x1.5 mm² (Φ7.7mm)

机械寿命

开关动作>10⁶次

贮藏和运输温度

-55°C to +70°C

重量

大约160g不带线

电缆长

3m 可订制

抗冲击强度

DIN IEC 68 part 2-27,30 g 18ms

防爆保护

防爆形式

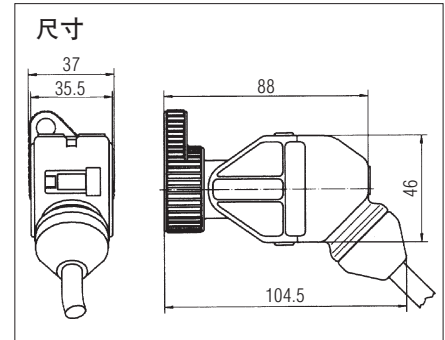
⊕II 2G EEx de IIC T6
Class 1, Div.2-Class 1, Zone 1

认证

PTB 00 ATEX 1092 X
UL E184198

环境温度

-40°C to +60°C (如有需要可至-55°C)



选型表

触点形式	代码	操作头	代码
两常闭 	1	按钮	0700
		双按钮操作头	7400
		急停按钮	0800
两常开 	2	选择开关0+I自锁式, 两位	0900
		选择开关I+II自锁式, 三位	1000
		选择开关I+II自复位式, 三位	1001
一常闭一常开 	4	选择开关I自锁式, II自复位式, 三位	1002
		选择开关I自复位式, II自锁式, 三位	1003
		蘑菇头按钮, 黑色	1800
一常闭 	7	带锁按钮 (DOM) 可在两位置锁定	1200
		带锁按钮 (DOM) 可在按下位置锁定	1201
一常开 	8	带锁按钮 (DOM) 可在初始位置锁定	1202
		带锁蘑菇头按钮	1203
		带锁按钮 (RONIS) 可在两位置锁定	6100

完整订货号

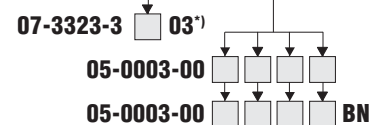
不带操作头的底座模块

标准操作头

用于石油平台的操作头

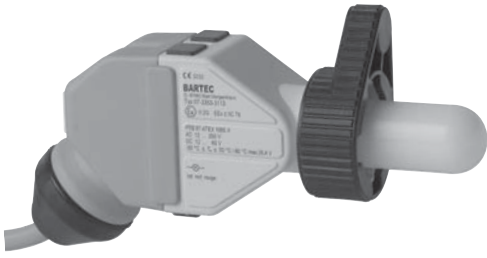
请填写代码

¹⁾ 标准带3m电缆, 也可订制





盘面安装电缆型灯模块



描述

作为一款拥有防爆认证的产品，BARTEC底座模块与它的连接电缆可以直接被安装于危险区域的控制柜里。在其中底座模块与操作头可以很方便的组合到一起使之具备较高的防护等级。每一个底座模块都可以与不同的操作头组合。

特点

- 更长使用寿命
- 180°照明
- 鲜亮色彩

技术参数

防护等级
IP67 (配合操作头)

额定绝缘电压
300V

额定操作电压
AC 12V to 250V (-55°C to +50°C)
DC 12V to 60V (-55°C to +50°C)
AC/DC 12V to 24V (-55°C to +60°C)

功率
<1W

灯
发光二极管
红, 绿, 黄, 白, 蓝

照明
非常明亮, 可视角度超过180°

外壳材料
热塑塑料

接线形式
柔性电缆
2x0.75mm² (Φ6.4mm)

电气寿命
>10⁵工作小时

贮藏和运输温度
-55°C to +70°C

重量
大约180g不带线

安装方式
盘面安装

电缆长
3m 可订制

抗冲击强度
DIN IEC 68 part 2-27,30 g 18ms

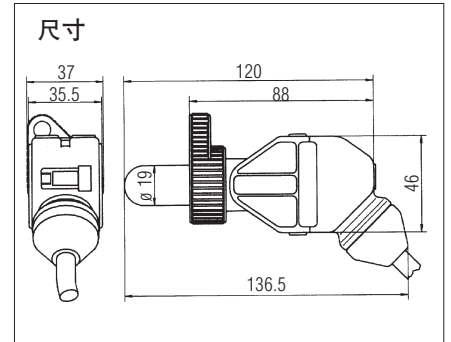
注意
灯模块的连接电缆要安装在远离电磁干扰的地方。

防爆保护

防爆形式
Ⓜ II 2G EEx d IIC T6
Class 1, Div.2-Class 1, Zone 1

认证
PTB 97 ATEX 1065 X
UL E184198

环境温度
-40°C to +50°C (如有需要可至-55°C)



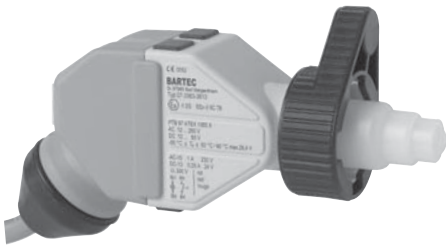
选型表

接线图	LED颜色	代码	灯罩颜色	代码
	红	1	红	3
	绿	2	绿	4
	黄	3	黄	5
	白	4	白	6
	蓝	5	蓝	7

完整订货号

不带操作头的灯模块
标准操作头
用于石油平台的操作头
请填写入代码
*) 标准带3m电缆, 也可订制

07-3353-31 3^{*)}
05-0003-0001 00
05-0003-0001 00BN



特点

- 更长服务寿命
- 鲜亮色彩
- 安装方便

描述

作为一款拥有防爆认证的产品，BARTEC底座模块与它的连接电缆可以直接被安装于危险区域的控制柜里。在其中底座模块与操作头可以很方便的组合到一起使之具备较高的防护等级。每一个底座模块都可以与不同的操作头组合。

技术参数

防护等级

IP66/67 (配合操作头)

额定绝缘电压

300V

额定操作电压

AC 12V to 250V (-55°C to +50°C)

DC 12V to 60V (-55°C to +50°C)

AC/DC 12V to 24V (-55°C to +60°C)

功率

<1W

灯

发光二极管

红, 绿, 黄, 白, 蓝

照明

非常明亮, 可视角度超过180°

触点参数

额定电压

AC 250V

额定电流

5 A

触点形式

一常开或一常闭

作为一个通断开关

开关容量

AC-15 1 A/230V

DC-13 0.25A/24V

外壳材料

热塑塑料

接线形式

柔性电缆

4x0.75mm² (Φ7.2mm)

电气寿命

>10⁵工作小时

机械寿命

开关动作 > 10⁵次

贮藏和运输温度

-55°C to +70°C

重量

大约200g 不带线

电缆长

3m 可订制

安装方式

盘面安装

抗冲击强度

DIN IEC 68 part 2-27,30 g 18ms

防爆保护

防爆形式

ⓂII 2G EEx d IIC T6

Class 1, Div.2-Class 1, Zone 1

认证

PTB 97 ATEX 1065 X

UL E184198

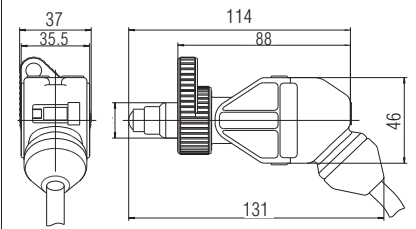
环境温度

-40°C to +50°C

+60°C (AC/DC 12 to 24V)

(如有需要可至-55°C)

尺寸



选型表

接线图	代码	LED颜色	代码	灯罩颜色	代码
1 NC 	7	红	1	红	5
		绿	2	绿	6
		黄	3	黄	7
1 NO 	8	白	4	白	8
		蓝	5	蓝	9

完整订货号

不带操作头的带灯按钮

07-3363-3 3¹⁾

标准操作头

05-0003-006 00

用于石油平台的操作头

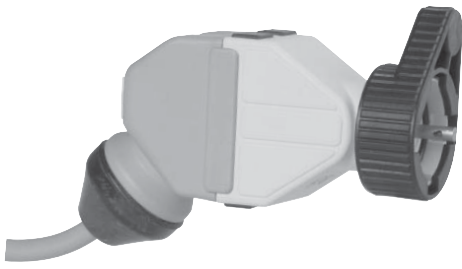
05-0003-006 00BN

请填入代码

¹⁾ 标准带3m电缆, 也可订制

注意

灯模块的连接电缆要安装在远离电磁干扰的地方。



描述

作为一款拥有防爆认证的产品，BARTEC底座模块与它的连接电缆可以直接被安装于危险区域的控制柜里。在其中底座模块与操作头可以很方便的组合到一起使之具备较高的防护等级。每一个底座模块都可以与不同的操作头组合。

特点

- 末端转矩大
- 高IP防护等级
- 操作方便

技术参数

保护等级
IP66/67 (配合操作头)

额定绝缘电压
500V

最大额定电压
500V (要求和相应的电缆连接)
400V (标准连接方式)

最大额定操作电压
AC/DC 320V

电阻
1kΩ to 10kΩ

曲线形状
直线

阻值偏差
±20%

额定输出
最大1w

电阻材料
陶瓷碳膜

旋转角度
机械 280°-285°
电气约250°

转矩 (起始位置)
0.5 到1.5Ncm

转矩 (结束位置)
>=100Ncm

外壳材料
热塑塑料

接线形式
柔性电缆3x0.75mm²

机械寿命
25000个正弦循环

贮藏和运输温度
-55°C到+70°C

重量
大约240g带1m电缆

电缆长
3m 可订制

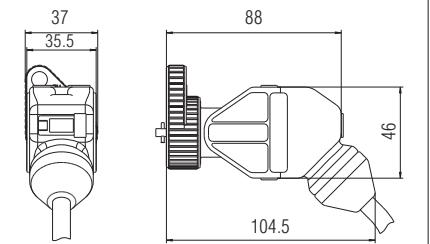
防爆保护 (带电缆)

防爆形式
Ⓜ II 2G EEx d IIC T6

认证
PTB 05 ATEX 1065 X

环境温度
-40°C to +60°C
(如有需要可至-55°C)

尺寸



选型表

接线图	电阻	代码
	1 kΩ	4
	2.2 kΩ	5
	4.7 kΩ	6
	10 kΩ	7

也提供其他阻值的电阻

完整订货号

不带操作头的电位计

请填写入代码

07-3373-3D 3¹⁾

¹⁾ 标准带3m电缆，也可订制

电位计标准操作头 (1-10刻度)

Order no. 05-0003-007600

用于石油平台的操作头 (1-10刻度)

Order no. 05-0003-007600BN

安装和检查注意事项

在额定电压下: <AC 40V/<DC 120V

(低压保护参照VDE 0100 T.410)

电位计的驱动轴可在没有操作头的情况下操作

在额定电压下: >AC 40V to max.AC/DC 320V

电位计的驱动轴只能在有操作头或回路断开的情况下操作